

COLOR GRADING
LUTS-CUBES

SKINTONES

DIRECT STUDIO

Your guide to
Flawless
skinTones
and
Professional color
grading

Welcome | أهلاً بك

This guide is designed to help you get
the most out of your LUTs

Thank you for purchasing the DirectStudio LUTs Pack.

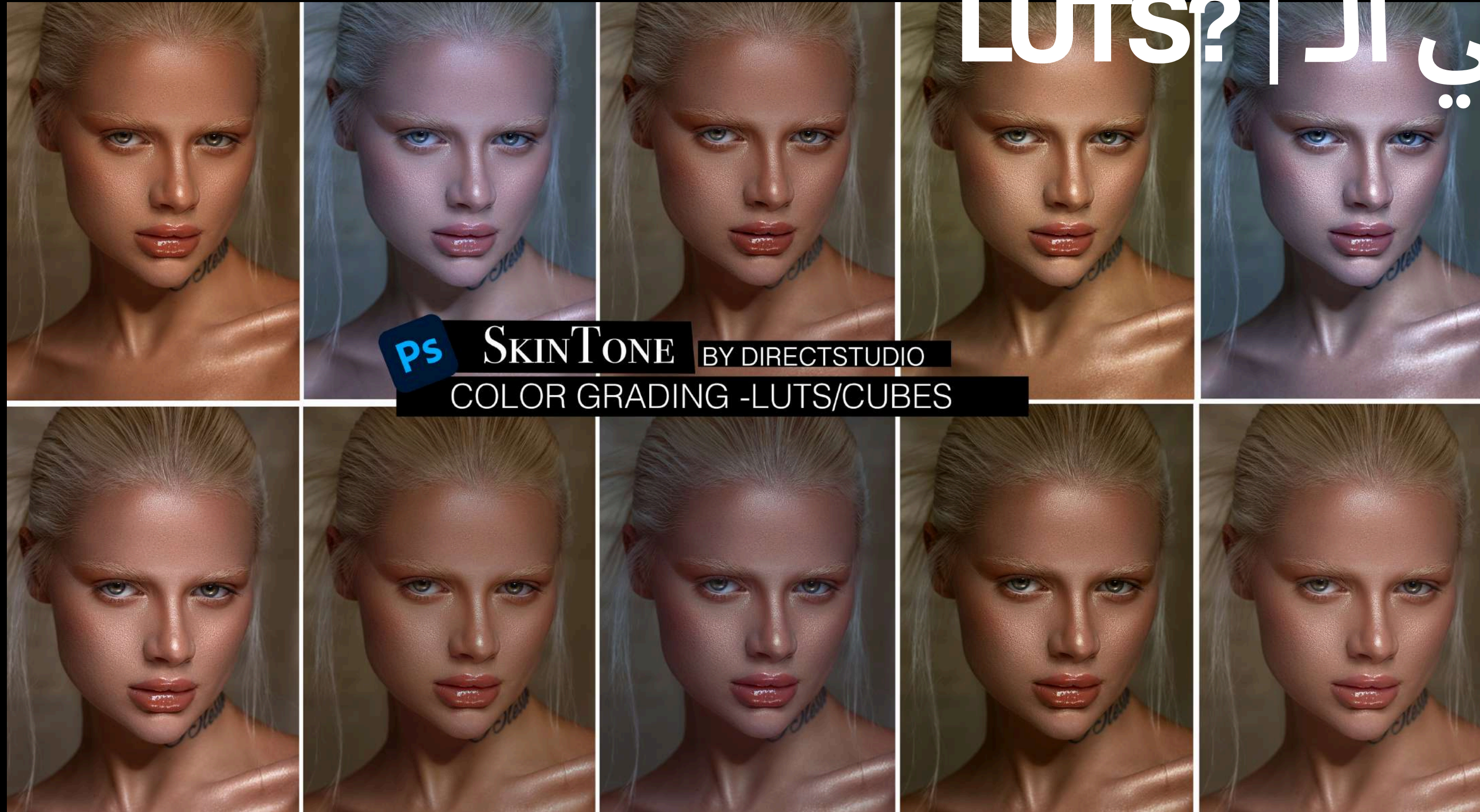
شكرًا لشراءك حزمة
DirectStudio LUTs.

تم تصميم هذا الدليل لمساعدتك في تحقيق أقصى استفادة من المجموعة الخاصة بك

تم إنشاء كل لون
في هذه المجموعة بعناية لتعزيز ألوان البشرة
ومنح أعمالك مظهرًا جماليًا احترافيًا



WHAT ARE LUTS? | ما هي الـ



LUTS (LOOK-UP TABLES) ARE COLOR GRADING TOOLS THAT INSTANTLY TRANSFORM THE COLORS OF YOUR IMAGE OR VIDEO.

UNLIKE BASIC PRESETS, LUTS WORK ON A DEEPER COLOR LEVEL—GIVING YOU MORE CINEMATIC AND REFINED RESULTS, ESPECIALLY WHEN WORKING WITH SKIN TONES.

AR:

الـ LUTS (جداول البحث اللوني) هي أدوات لتعديل الألوان تقوم بتغيير ألوان الصورة أو الفيديو بشكل فوري. تعمل على مستوى أعمق من الألوان، مما يمنحك نتائج أكثر سينمائية ودقة، خاصة عند التعامل مع ألوان البشرة.

BEFORE YOU APPLY THE LUT | قبل تطبيق الـ LUT

For best results, make sure your image is:

- Properly exposed (not too dark or overexposed)
- White balance is corrected (works best when images are shot between 5000-6000K)
- Skin tones are as natural as possible

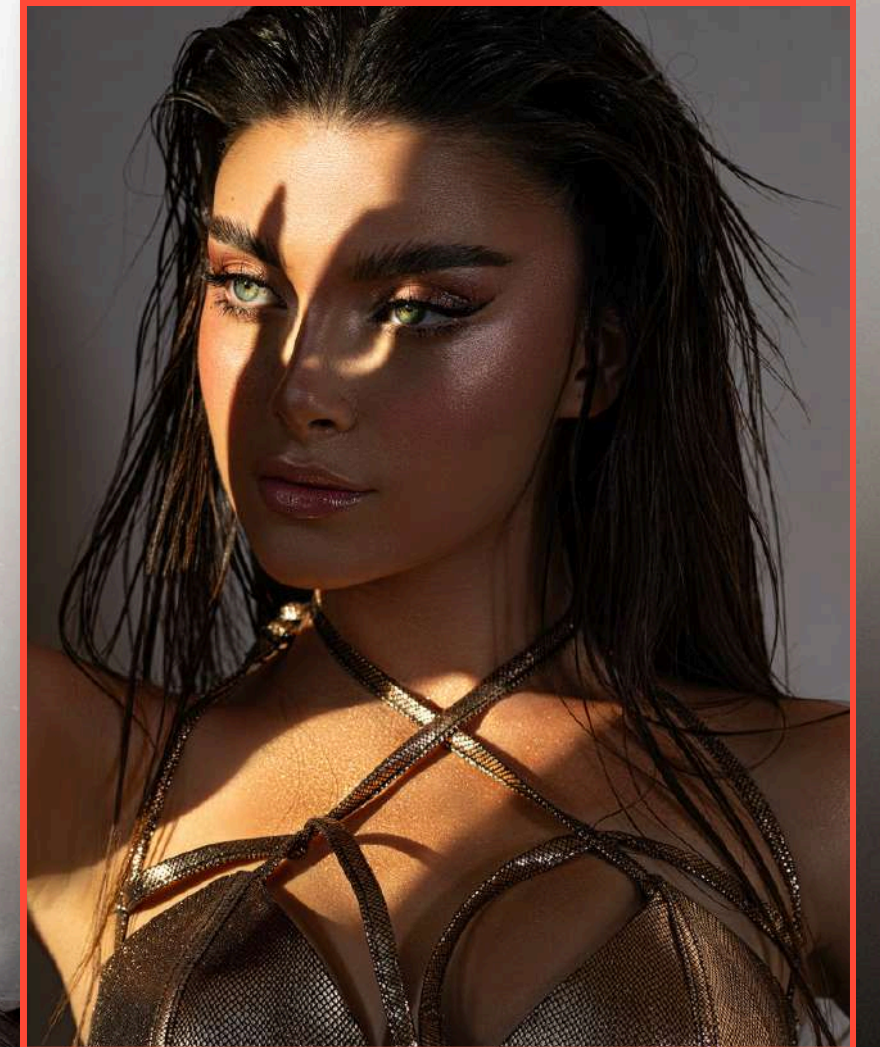
LUTs work best as a finishing step, not a fix for incorrect lighting.

لأفضل النتائج، تأكد من أن صورتك

- مضبوطة الإضاءة (ليست داكنة جدًا أو مضيئة بشكل زائد)
- تم تصحيح توازن اللون الأبيض (ويعمل بشكل أفضل عند التصوير بين 5000-6000 كلفن)
- ألوان البشرة طبيعية قدر الإمكان

LUTs تعمل الـ

بشكل أفضل كخطوة نهائية، وليست كحل لمشاكل الإضاءة



HOW TO USE (PHOTOSHOP) | طريقة الاستخدام (فوتوشوب)

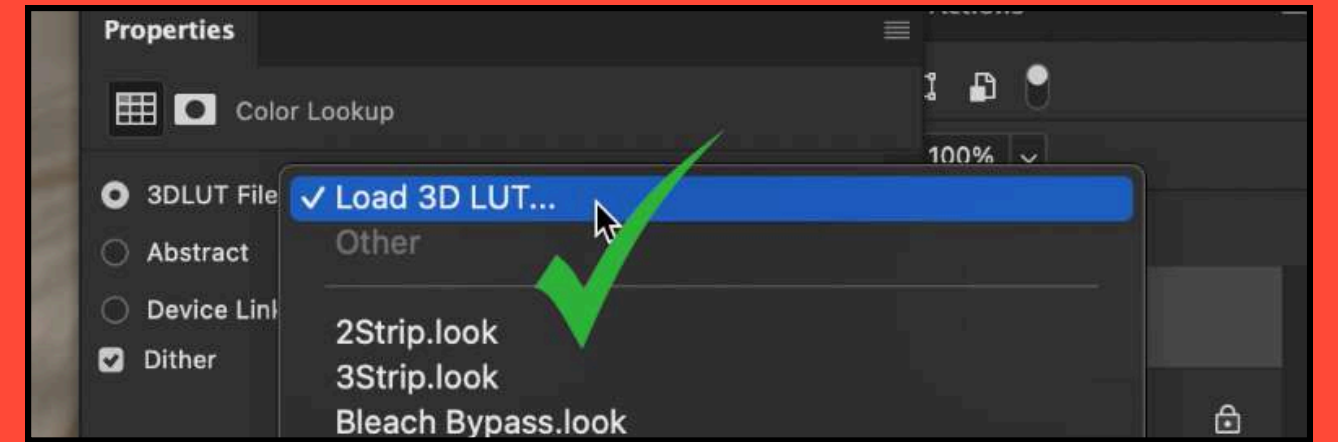
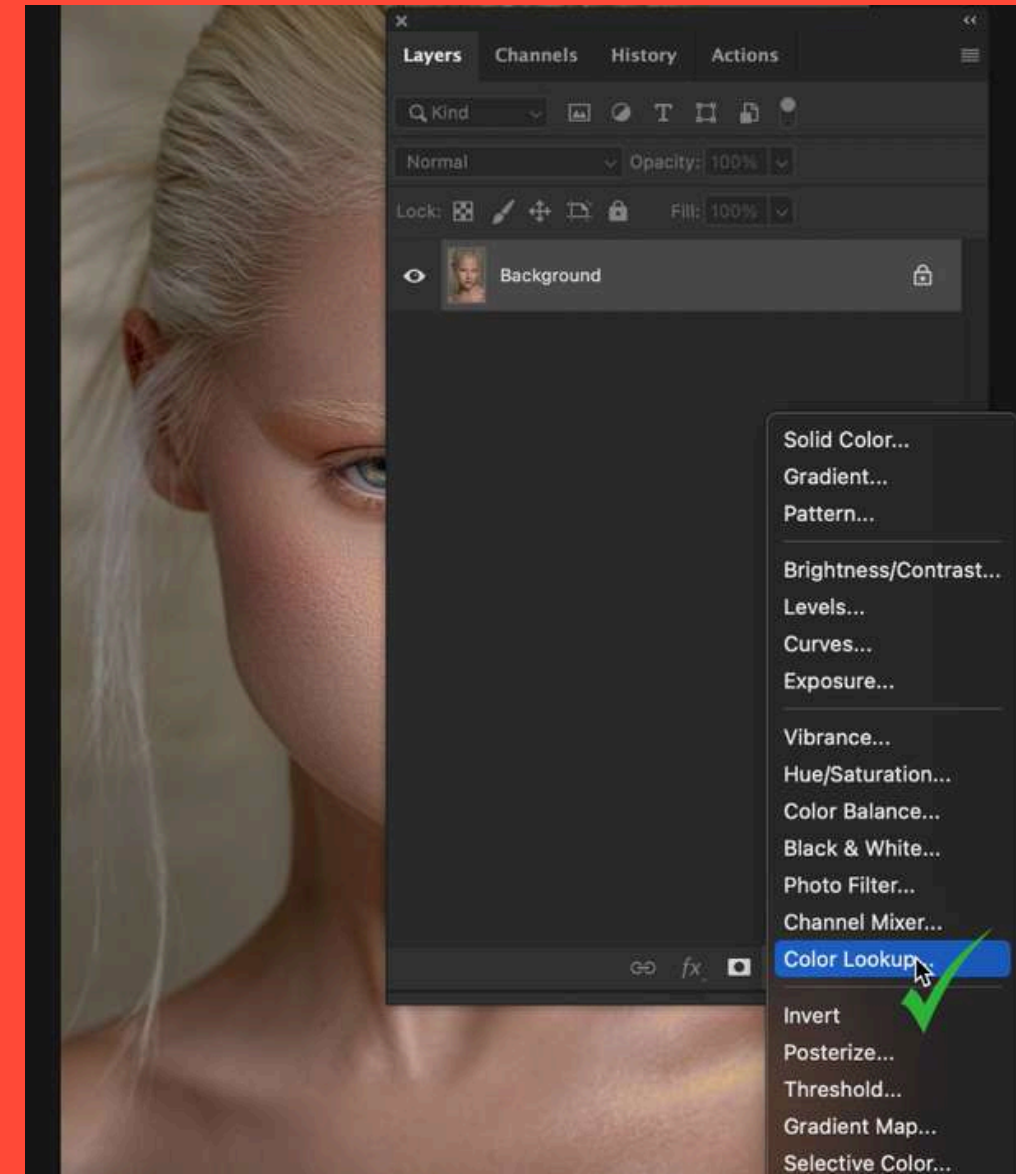


1. OPEN YOUR IMAGE
2. GO TO ADJUSTMENTS → COLOR LOOKUP
3. LOAD THE LUT (.CUBE FILE)
4. ADJUST OPACITY IF NEEDED
5. FINE-TUNE EXPOSURE OR CONTRAST

- افتح الصورة
- ADJUSTMENTS → COLOR LOOKUP اذهب إلى
- LUT (.CUBE) قم بتحميل ملف الـ
- عند الحاجة (OPACITY) عدّل الشفافية
- قم بضبط الإضاءة أو التباين حسب الحاجة

COLOR GRADING
LUTS-CUBES

BY DIRECT STUDIO



PRO TIPS FOR PERFECT SKIN COLOR | نصائح احترافية ليشرة مثالته



- DON'T APPLY LUTS AT 100% EVERY TIME
- USE OPACITY (40%–90%) DEPENDING ON THE IMAGE
- COMBINE WITH SOFT RETOUCHING FOR BEST RESULTS
- ALWAYS PROTECT HIGHLIGHTS—AVOID OVEREXPOSURE

• لا تقم بتطبيق الـ

LUT

بنسبة 100% في كل مرة

- استخدم الشفافية (من 40% إلى 90%) حسب الصورة
- ادمج مع تعديل بشرة خفيف للحصول على أفضل نتيجة
- احرص دائمًا على حماية الإضاءات وتجنب الحرق

COMMON MISTAKES TO AVOID | أخطاء شائعة يجب تجنبها



- DON'T APPLY LUTS AT 100% EVERY TIME
- USE OPACITY (40%–90%) DEPENDING ON THE IMAGE
- COMBINE WITH SOFT RETOUCHING FOR BEST RESULTS
- ALWAYS PROTECT HIGHLIGHTS—AVOID OVEREXPOSURE

- لا تقم بتطبيق الـ LUT بنسبة 100% في كل مرة
- استخدم الشفافية (من 40% إلى 90%) حسب الصورة
- ادمج مع تعديل بشرة خفيف للحصول على أفضل نتيجة
- احرص دائمًا على حماية الإضاءات وتجنب الحرق

BEFORE
COLOR CORRECTION LUT

AFTER
COLOR CORRECTION LUT

**INCLUDES 3 COLOR CORRECTION LUTS
DESIGNED TO NEUTRALIZE RED TONES AND RESTORE NATURAL,
BALANCED COLORS INSTANTLY.
PERFECT FOR IMAGES WITH COLOR SHIFTS, HELPING YOU ACHIEVE
CLEAN AND ACCURATE SKIN TONES WITH MINIMAL EFFORT.**

**يتضمّن 3 LUTS مخصّصة لتصحيح الألوان
(COLOR CORRECTION)،
مصمّمة لتخفيف اللون الأحمر وإعادة التوازن الطبيعي للألوان
فوراً.**

**، مثالية للصور التي تعاني من انحراف بالألوان
لتمنحك ألوان نظيفة وواقعية وبأقل مجهود.**

FINAL TIPS | ملاحظات أخيرة

TIP: TRY MULTIPLE LUTS AND CHOOSE WHAT BEST FITS YOUR LIGHTING AND MOOD.

PLEASE KEEP IN MIND THAT EVERY IMAGE HAS DIFFERENT LIGHTING AND TONES, SO THESE LUTS MAY LOOK DIFFERENT FROM ONE IMAGE TO ANOTHER.

ENJOY AND HAVE FUN EXPERIMENTING!

نصيحة:

جرب أكثر من LUT واختار ما يناسب الإضاءة والمود الخاص بالصورة.

يرجى الأخذ بعين الاعتبار أن كل صورة تختلف من حيث الإضاءة والألوان، لذلك قد تختلف نتيجة الـ LUT من صورة إلى أخرى.

استمتع بالتجربة وابتكار نتائجك

